

POTENCE SUR FÛT INVERSEE

Caractéristiques principales

Capacité..... de 150 kg à 2 tonnes

Rotation..... 270°

Longueur de bras..... de 2 mètres à 7 mètres

Palan..... électrique ou manuel

Motorisation..... possible sur 2 axes (levage, direction)

Descriptif technique

- **HSF standard** = 2,5 m adaptable en + ou - modifiant d'autant la cote HT, pour HSF supérieure à 4 m nous consulter.
- **Potence type PFI** pour service intérieur, à rotation partielle 270° à flèche inversée.
- **Flèche théorique sous charge nominale** = environ 1/250e de la portée + hauteur sans dépasser 1/100e de la portée seule.
- Le couple de renversement CR est donné à titre indicatif et sous charge nominale.
- Protection : **système 3 couches**.
- **Finition polyuréthane jaune RAL 1028**.
- Vitesse de levage maximum = **8 m/min**.



Options

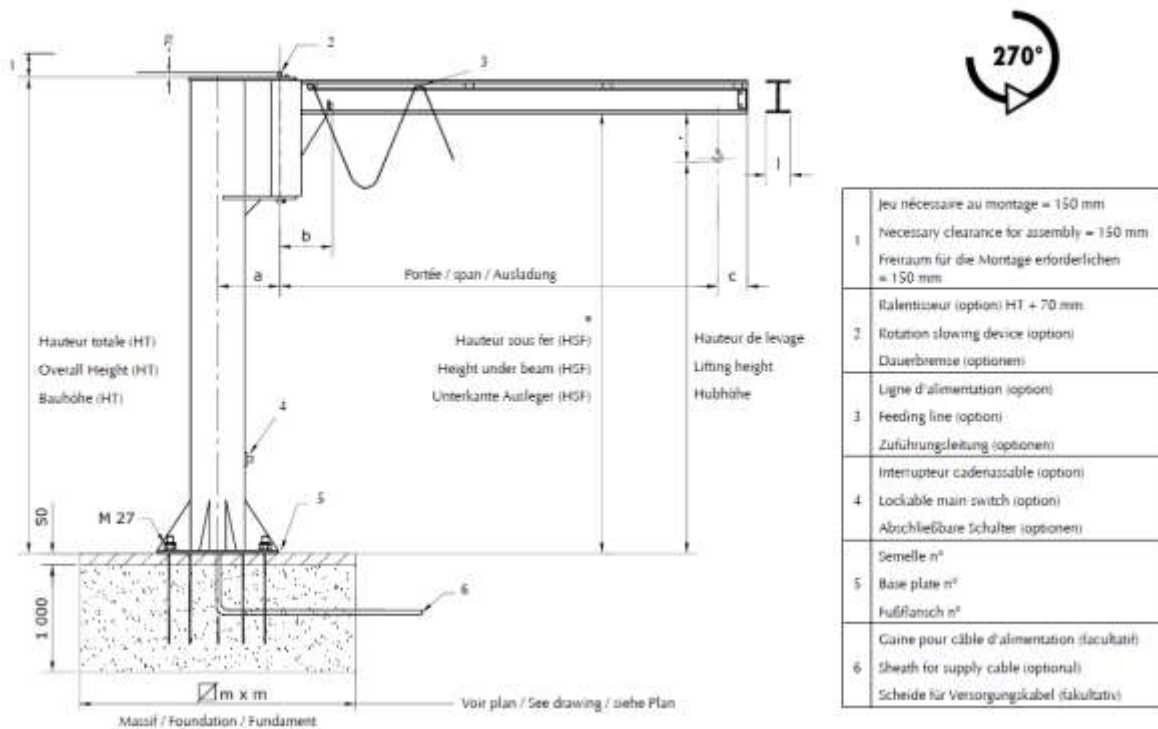
- **Gabarit de pose + tiges d'ancrage** (ou semelle à cheviller : attention aux limites d'utilisation).
- **Ligne d'alimentation palan**
- **Interrupteur cadenassable**
- **Ralentisseur de rotation** (adaptable sans intervention mécanique ni soudure).

- **Galvanisation à chaud** (nous consulter)
- **Butée de rotation** à souder au montage.
- **Blocage de rotation** 1 ou multi-position.
- **Palan électrique ou manuel.**

- **Service extérieur**

Fixation

- Il est vivement conseillé d'utiliser les kits d'ancrage que nous préconisons afin de garantir une sécurité absolue de la fixation. Tout autre système de fixation n'engage pas notre responsabilité.



CMU	Portée	Hauteur sous fer HSF (1)	Hauteur Totale (HT)	a	b	c	l	Semelle standard	Massif	Semelle à cheville (2)	Poids	Poids pour 10 cm de HSF supp	Couple de Renversement
Max. capacity	span	Height under beam HSF (1)	Overall Height (HT)					Standard Base plate	Foundation	Splitable base plate (2)	Weight	Additional weight for HSF + 10 cm	Maximum moment
Tragfähigkeit	Ausladung	Unterkannte Ausleger HSF (1)	Bauhöhe (HT)					Standard Fußblech	Fundament	Spaltbare Bodenplatte (2)	Gewicht	Zusätzliches Gewicht für 10 cm	Kippmoment
kg	m	m	m	mm	mm	mm	mm	N°	m	N°	KG	KG	Dalton
150 (50)	2			210					0,95		185		517
	2.5								1	SC 0.4	190	3	647
	3		3.26		280		91	4	1,05		194		782
	3.5								1,1		199		921
	4								1,2		234		1 075
	4.5	3	3.28	250		150	100		1,3	SC 0.6	306	4	1 256
	5								1,35		318		1 418
	5.5				420				1,4		477		1 734
250 (50)	2			210					1	SC 0.4	185	3	760
	2.5								1,1		190		945
	3		3.26		300		91	4	1,2	SC 0.6	225		1 149
	3.5			250					1,3		230	4	1 343
	4								1,35		234		1 543
	4.5	3				150			1,4		447		1 896
	5			330					1,45		462	6	2 132
	5.5		3.32		420		120	5	1,5	SC 0.8	477		2 376
500 (50)	2		3.26	250	300		91	4	1,3	SC 0.6	216	4	1 393
	2.5								1,35		221		1 715
	3								1,45		401		2 148
	3.5		3.32	330	420		120	5	1,55	SC 0.8	416	6	2 499
	4	3							1,6		431		2 888
	4.5					150			1,7		446		3 224
	5								1,75		633		3 793
	5.5		3.38	380	480		150		1,85		655	7	4 207
1000 (100)	2		3.32	330	420		120	5	1,55	SC 0.8	371	6	2 866
	2.5								1,65		386		3 802
	3								1,75		549		4 269
	3.5	3	3.38	380	480		150	6	1,85	SC 1.0	571	7	4 941
	4								1,95		592		5 624
	4.5								2	SC 1.2	613		6 317
	5			420	630				2,15		828	8	7 276
	5.5		3.44	510	710		170	7	2,2	SC 1.5	1 208	15	8 154
1600 (150)	2			380					1,75	SC 1.0	508	7	4 670
	2.5		3.38		480		150	6	1,9		529		5 681
	3								2	SC 1.2	610		6 782
	3.5	3		420		150			2,1		631	8	7 815
	4								2,15		773		8 990
	4.5		3.44		630		170	7	2,25	SC 1.5	802		10 077
2000 (200)	2			380					1,75	SC 1.0	508	7	5 812
	2.5		3.38		480		150	6	1,9		589		7 161
	3								2,1		610	8	8 423
	3.5	3	3.44		630	150	170	7	2,25	SC 1.5	745		9 799
	4								2,35		1 124		10 060
	4.5		3.55	510	710		190	8	2,5	-	1 299	15	12 903
	5							2,55	-	1 338		14 298	

[...] poids estimé du palan

(1) pour HSF supérieure à 4m, nous consulter

(2) voir tableau pour limite d'utilisation page 40

[...] estimated weight of the hoist

(1) For HSF higher than 4m, please consult us

(2) See table to determine dimensions page 40

[...] Geschätztes Gewicht des Hebezeuges

(1) für eine zusätzliche Unterkannte Ausleger höher als 4m rückfragen.

(2) Siehe Tabelle für Begrenzung der Nutzung Seite 40



A la hauteur de vos exigences