

## POTENCE TRIANGULEE LEGERE SUR FÛT TYPE PORTE-OUTILS

### Caractéristiques principales

Capacité..... de 50 kg à 100 kg

Rotation..... 270°

Longueur de bras..... de 2 mètres à 5 mètres

Ces potences ne sont pas prévues pour recevoir de palan

### Descriptif technique

- **HSF standard** = 3 m adaptable en + ou - modifiant d'autant la cote HT, pour HSF supérieure à 4 m nous consulter.

- **Potence type PFTL profil creux** pour service intérieur, à rotation partielle 270° à flèche triangulée.

- **Flèche théorique sous charge nominale** = environ 1/250e de la portée + hauteur sans dépasser 1/100e de la portée seule.

- Le couple de renversement CR est donné à titre indicatif et sous charge nominale.

- Protection : **système 3 couches**.

- **Finition polyuréthane jaune RAL 1028** ou zinc naturel.

- **1 chariot porte charge inclus**

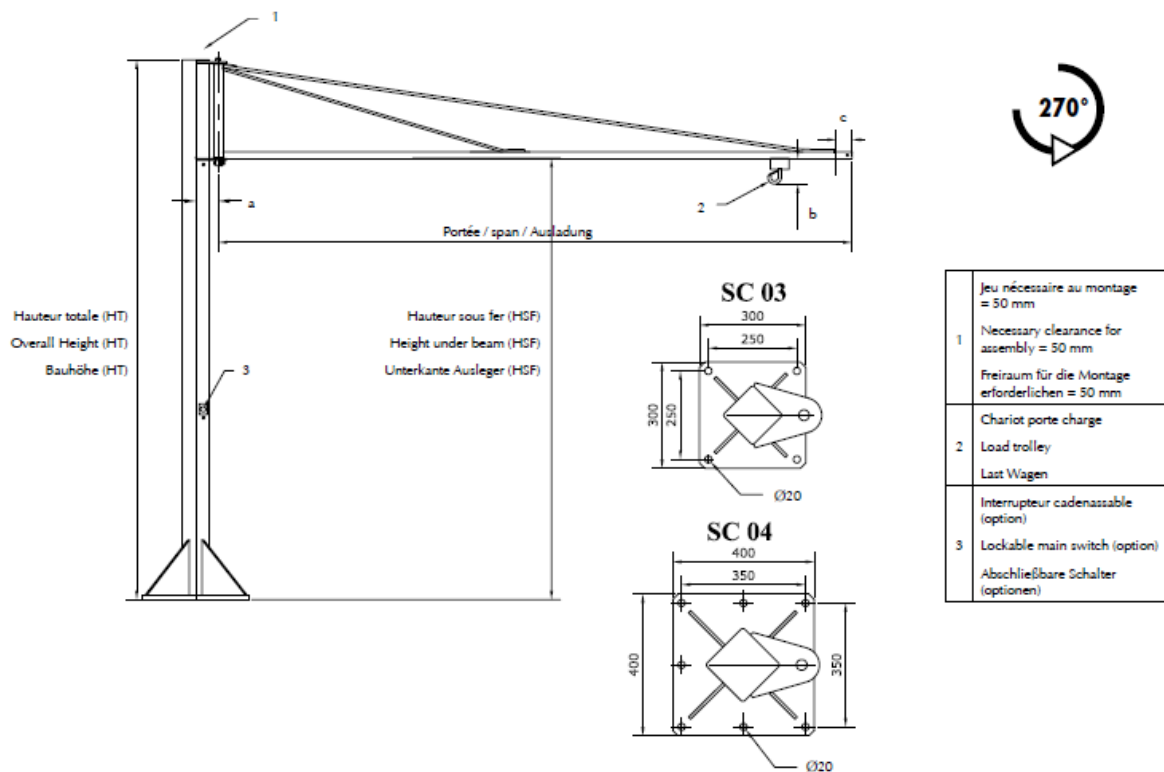
- **1 chariot porte-câble ou porte tuyau inclus** (quantité selon portée).

### Options

- **Interrupteur cadenassable**

- **Les butées de rotation ne sont pas adaptables** sur ce modèle de potence.





CMU	Portée	Hauteur sous fer (HSF)	Hauteur Totale (HT)	a	b	c	Semelle standard	Couple de Renvolement	Poids
Max. capacity	Span	Height under beam (HSF)	Overall Height (HT)				Standard Base plate	Maximum moment	Weight
Tragfähigkeit	Ausladung	Unterkante Ausleger (HSF)	Bauhöhe (HT)				Standard Fußflansch	Kippmoment	Gewicht
KG	m	m	m	mm	mm	mm	N°	DaN.m	KG
50	2							120	105
	2,5						SC 0.3	150	109
	3			155				180	112
	3,5	3	3,65		115	100		210	117
	4			175				240	162
	4,5						SC 0.4	270	168
80	5			185				300	196
	2			155			SC 0.3	192	105
	2,5	3	3,65					240	109
	3			175	115	100		288	149
	3,5						SC 0.4	336	168
100	4			185				384	188
	2							240	144
	2,5	3	3,65	175	115	100	SC 0.4	300	147
	3							360	151



A la hauteur de vos exigences

