

## POTENCE SUR FÛT A PROFIL CREUX

### Caractéristiques principales

**Capacité**..... de 50 kg à 2 tonnes

**Rotation**..... 270°

**Longueur de bras**..... de 2 mètres à 8 mètres

**Palan**..... électrique ou manuel

**Motorisation**..... possible sur 1 axe (levage)

### Descriptif technique

- **HSF standard** = 2,5 m adaptable en + ou - modifiant d'autant la cote HT, pour HSF supérieure à 4 m nous consulter.

- **Potence type PFTC** profil creux pour service intérieur, à rotation partielle 270° à flèche triangulée.

- **Flèche théorique sous charge nominale** = environ 1/250e de la portée + hauteur sans dépasser 1/100e de la portée seule.

- Le couple de renversement CR est donné à titre indicatif et sous charge nominale.

- Protection : **système 3 couches**.

- **Finition polyuréthane jaune RAL 1028**.

- **Chariot porte-palan inclus**.

- **Ligne d'alimentation incluse**.

- **Vitesse de levage maximum = 8 m/min.**



### Options

- **Interrupteur cadenassable**

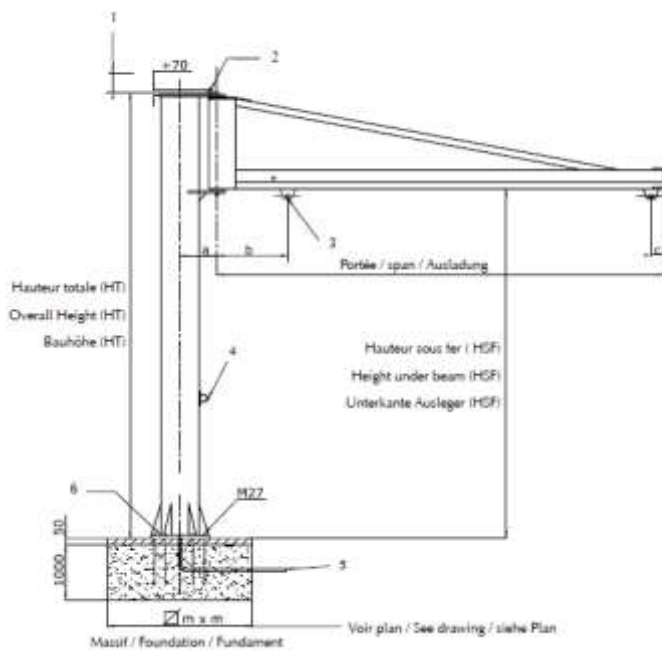
- **Gabarit de pose + tiges d'ancrage** (ou semelle à cheviller : attention aux limites d'utilisation).

- **Ralentisseur de rotation** (adaptable sans intervention mécanique ni soudure).
- **Butée de rotation** à souder au montage.
- **Blocage de rotation** 1 ou multi-position.

- **Palan électrique ou manuel.**

**Fixation**

- Il est vivement conseillé d'utiliser les kits d'ancrage que nous préconisons afin de garantir une sécurité absolue de la fixation. Tout autre système de fixation n'engage pas notre responsabilité.



|  |   |
|--|---|
| Jeu nécessaire au montage = 150 mm           |   |
| 1  | Necessary clearance for assembly = 150 mm<br>Freiraum für die Montage erforderlichen = 150 mm |
| Ralentisseur (option)                        |   |
| 2  | Rotation slowing device (option)<br>Dauerbremse (optionen)                                    |
| Chariot porte-palan                          |   |
| 3  | Hoist trolley<br>Laufkatze für Kettenzug  |
| Interrupteur cadenassable (option)           |   |
| 4  | Lockable main switch (option)<br>Abschließbare Schalter (optionen)                            |
| Gaine pour câble d'alimentation (facultatif) |   |
| 5  | Sheath for supply cable (optional)<br>Scheide für Versorgungskabel (fakultativ)               |
| Semelle n°                                   |   |
| 6  | Base plate n°<br>Fußflansch n°  |

| CMU           | Portée    | Hauteur sous fer HSF (1)     | Hauteur Totale (HT) | a   | b   | c   | Chariot | Semelle standard    | Massif     | Semelle à cheville (2)    | Poids   | Poids pour 10 cm de HSF supp      | Couple de Renversment |
|---------------|-----------|------------------------------|---------------------|-----|-----|-----|---------|---------------------|------------|---------------------------|---------|-----------------------------------|-----------------------|
| Max. capacity | Span      | Height under beam HSF (1)    | Overall Height (HT) |     |     |     | Trolley | Standard Base plate | Foundation | Splitable base plate (2)  | Weight  | Additional weight for HSF + 10 cm | Maximum moment        |
| Tragfähigkeit | Ausladung | Unter-kante Ausleger HSF (1) | Bauhöhe (HT)        |     |     |     | Wagen   | Standard Fußflansch | Fundament  | Spaltbare Bodenplatte (2) | Gewicht | Zusätzliches Gewicht für 10 cm    | Kippmoment            |
| kg            | m         | m                            | m                   | mm  | mm  | mm  | N°      | N°                  | m          | N°                        | KG      | KG                                | DaN.m                 |
| 50<br>(15)    | 2         |                              |                     |     | 300 |     |         |                     | 0,60       |                           | 174     |                                   | 188                   |
|               | 2.5       |                              |                     |     |     |     |         |                     | 0,60       |                           | 182     |                                   | 241                   |
|               | 3         |                              |                     |     | 350 |     |         |                     | 0,70       |                           | 189     |                                   | 297                   |
|               | 3.5       |                              |                     |     |     |     |         |                     | 0,70       |                           | 197     |                                   | 357                   |
|               | 4         |                              |                     |     |     |     |         |                     | 0,75       |                           | 204     |                                   | 421                   |
|               | 4.5       |                              |                     |     | 400 |     |         |                     | 0,80       | SC04                      | 212     |                                   | 489                   |
|               | 5         | 2.5                          | 3.3                 | 210 |     | 100 | 20      | 4                   | 0,80       |                           | 219     | 3                                 | 560                   |
|               | 5.5       |                              |                     |     |     |     |         |                     | 0,80       |                           | 227     |                                   | 635                   |
|               | 6         |                              |                     |     | 500 |     |         |                     | 0,90       |                           | 234     |                                   | 714                   |
|               | 6.5       |                              |                     |     |     |     |         |                     | 0,90       |                           | 242     |                                   | 797                   |
|               | 7         |                              |                     |     |     |     |         |                     | 0,90       |                           | 249     |                                   | 883                   |
| 7.5           |           |                              |                     | 600 |     |     |         | 1,00                |            | 257                       |         | 973                               |                       |
| 8             |           |                              |                     |     |     |     |         | 1,00                | SC06       | 264                       |         | 1067                              |                       |
| 80<br>(15)    | 2         |                              |                     |     | 300 |     |         |                     | 0,60       |                           | 174     |                                   | 261                   |
|               | 2.5       |                              |                     |     |     |     |         |                     | 0,60       |                           | 182     |                                   | 330                   |
|               | 3         |                              |                     |     | 350 |     |         |                     | 0,70       |                           | 189     |                                   | 403                   |
|               | 3.5       |                              |                     |     |     |     |         |                     | 0,75       |                           | 197     |                                   | 480                   |
|               | 4         |                              |                     |     |     |     |         |                     | 0,80       | SC04                      | 204     |                                   | 560                   |
|               | 4.5       |                              |                     |     | 400 |     |         |                     | 0,85       |                           | 212     |                                   | 644                   |
|               | 5         | 2.5                          | 3.3                 | 210 |     | 100 | 20      | 4                   | 0,85       |                           | 219     | 3                                 | 732                   |
|               | 5.5       |                              |                     |     |     |     |         |                     | 0,90       |                           | 227     |                                   | 824                   |
|               | 6         |                              |                     |     | 500 |     |         |                     | 0,95       |                           | 234     |                                   | 919                   |
|               | 6.5       |                              |                     |     |     |     |         |                     | 1,00       |                           | 242     |                                   | 1018                  |
|               | 7         |                              |                     |     |     |     |         |                     | 1,00       | SC06                      | 249     |                                   | 1121                  |
| 7.5           |           |                              |                     | 600 |     |     |         | 1,10                |            | 257                       |         | 1228                              |                       |
| 8             |           |                              |                     |     |     |     |         | 1,10                |            | 264                       |         | 1338                              |                       |
| 150<br>(50)   | 2         |                              |                     |     | 300 |     |         |                     | 0,90       |                           | 175     |                                   | 497                   |
|               | 2.5       |                              |                     |     |     |     |         |                     | 1,0        |                           | 182     |                                   | 617                   |
|               | 3         |                              |                     |     | 350 |     | 20      |                     | 1,0        | SC 0.4                    | 189     | 3                                 | 738                   |
|               | 3.5       |                              |                     | 210 |     |     |         |                     | 1,2        |                           | 196     |                                   | 863                   |
|               | 4         |                              |                     |     | 400 |     |         |                     | 1,2        |                           | 203     |                                   | 989                   |
|               | 4.5       |                              |                     |     |     |     |         | 4                   | 1,3        | SC 0.6                    | 299     |                                   | 1224                  |
|               | 5         | 2.5                          | 3.3                 |     |     | 100 |         |                     | 1,4        |                           | 313     |                                   | 1378                  |
|               | 5.5       |                              |                     | 250 | 555 |     |         |                     | 1,4        |                           | 325     | 4                                 | 1537                  |
|               | 6         |                              |                     |     |     |     | 30      |                     | 1,5        |                           | 338     |                                   | 1700                  |
|               | 6.5       |                              |                     |     |     |     |         |                     | 1,6        | SC 0.8                    | 453     |                                   | 1890                  |
|               | 7         |                              |                     | 330 | 605 |     |         | 5                   | 1,6        |                           | 484     | 6                                 | 2063                  |
| 7.5           |           |                              |                     |     |     |     |         | 1,7                 |            | 500                       |         | 2241                              |                       |
| 8             |           |                              |                     | 655 |     |     |         | 1,7                 |            | 514                       |         | 2424                              |                       |

(...) poids estimé du palan

(1) pour HSF supérieure à 4m, nous consulter

(2) voir tableau pour limite d'utilisation page 40

(...) estimated weight of the hoist

(1) For HSF higher than 4m, please consult us

(2) See table to determine dimensions page 40

(...) Geschätztes Gewicht des Hebezeuges

(1) für eine zusätzliche Unterkante Ausleger höher als 4m rückfragen.

(2) Siehe Tabelle für Begrenzung der Nutzung Seite 40

| CMU           | Portée    | Hauteur sous fer HSF (1)     | Hauteur Totale (HT) | a   | b   | c   | Chariot | Semelle standard    | Massif     | Semelle à cheviller (2)   | Poids   | Poids pour 10 cm de HSF supp      | Couple de Renversement |
|---------------|-----------|------------------------------|---------------------|-----|-----|-----|---------|---------------------|------------|---------------------------|---------|-----------------------------------|------------------------|
| Max. capacity | Span      | Height under beam HSF (1)    | Overall Height (HT) |     |     |     | Trolley | Standard Base plate | Foundation | Splitable base plate (2)  | Weight  | Additional weight for HSF + 10 cm | Maximum moment         |
| Tragfähigkeit | Ausladung | Unterkannte Ausleger HSF (1) | Bauhöhe (HT)        |     |     |     | Wagen   | Standard Fußflansch | Fundament  | Spaltbare Bodenplatte (2) | Gewicht | Zusätzliches Gewicht für 10 cm    | Kippmoment             |
| kg            | m         | m                            | m                   | mm  | mm  | mm  | N°      | N°                  | m          | N°                        | KG      | KG                                | DaN.m                  |
| 250<br>(50)   | 2         |                              |                     |     | 300 |     |         |                     | 1.0        | SC 0.4                    | 175     |                                   | 740                    |
|               | 2.5       |                              |                     |     |     |     | 20      |                     | 1.1        |                           | 182     | 3                                 | 915                    |
|               | 3         |                              |                     | 210 | 350 |     |         |                     | 1.2        | SC 0.6                    | 189     |                                   | 1091                   |
|               | 3.5       |                              |                     |     |     |     |         |                     | 1.3        |                           | 274     |                                   | 1343                   |
|               | 4         |                              |                     |     | 505 |     |         | 4                   | 1.3        |                           | 286     |                                   | 1543                   |
|               | 4.5       |                              |                     | 250 |     |     |         |                     | 1.4        |                           | 299     | 4                                 | 1747                   |
|               | 5         |                              |                     |     |     |     |         |                     | 1.4        |                           | 313     |                                   | 1956                   |
|               | 5.5       | 2.5                          | 3,3                 |     | 555 | 100 | 30      |                     | 1.5        |                           | 427     |                                   | 2169                   |
|               | 6         |                              |                     |     |     |     |         |                     | 1.6        | SC 0.8                    | 440     |                                   | 2418                   |
|               | 6.5       |                              |                     | 330 |     |     |         |                     | 5          | 1.65                      | 453     | 6                                 | 2642                   |
| 7             |           |                              |                     | 605 |     |     |         |                     | 1.70       | 484                       |         | 2870                              |                        |
| 7.5           |           |                              |                     |     |     |     |         |                     | 1.75       | 726                       |         | 3103                              |                        |
| 8             |           |                              | 3,7                 | 380 | 755 |     | 40 A    | 6                   | 1.80       |                           | 744     | 7                                 | 3674                   |
| 500<br>(50)   | 2         |                              |                     | 210 | 405 |     |         |                     | 1.2        | SC 0.6                    | 210     | 3                                 | 1368                   |
|               | 2.5       |                              |                     |     |     |     |         | 4                   | 1.3        |                           | 223     |                                   | 1690                   |
|               | 3         |                              |                     | 250 | 455 |     |         |                     | 1.4        |                           | 263     | 4                                 | 2043                   |
|               | 3.5       |                              | 3,3                 |     |     |     | 30      |                     | 1.5        |                           | 274     |                                   | 2375                   |
|               | 4         |                              |                     | 330 | 505 |     |         |                     | 1.6        | SC 0.8                    | 385     |                                   | 2763                   |
|               | 4.5       |                              |                     |     |     |     |         | 5                   | 1.7        |                           | 398     | 6                                 | 3104                   |
|               | 5         | 2.5                          |                     |     | 555 |     |         |                     | 1.8        |                           | 425     |                                   | 3451                   |
|               | 5.5       |                              |                     |     |     | 100 |         |                     | 1.8        |                           | 648     |                                   | 3997                   |
|               | 6         |                              |                     | 380 | 655 |     |         |                     | 1.9        |                           | 667     | 7                                 | 4383                   |
|               | 6.5       |                              | 3,7                 |     |     |     |         | 6                   | 2.0        | SC 1.0                    | 728     |                                   | 4776                   |
| 7             |           |                              |                     | 705 |     |     | 40 A    |                     | 2.05       | 749                       |         | 5205                              |                        |
| 7.5           |           |                              | 420                 |     |     |     |         |                     | 2.10       | 789                       | 8       | 5613                              |                        |
| 8             |           |                              |                     | 755 |     |     |         | 7                   | 2.20       | 807                       |         | 6029                              |                        |
| 1000<br>(100) | 2         |                              |                     |     | 405 |     |         |                     | 1.5        | SC 0.8                    | 342     |                                   | 2840                   |
|               | 2.5       |                              | 3,3                 | 330 |     |     |         |                     | 1.6        |                           | 354     | 6                                 | 3463                   |
|               | 3         |                              |                     |     | 455 |     | 30      | 5                   | 1.7        |                           | 369     |                                   | 4091                   |
|               | 3.5       |                              |                     |     |     |     |         |                     | 1.9        | SC 1.0                    | 525     |                                   | 4785                   |
|               | 4         | 2.5                          |                     | 380 | 605 | 100 |         |                     | 1.9        |                           | 578     | 7                                 | 5422                   |
|               | 4.5       |                              | 3,7                 |     |     |     |         | 6                   | 2.0        |                           | 655     |                                   | 6174                   |
|               | 5         |                              |                     |     | 655 |     |         |                     | 2.1        | SC 1.2                    | 674     |                                   | 6897                   |
|               | 5.5       |                              | 4,1                 | 420 |     |     | 40 A    | 7                   | 2.2        |                           | 684     | 8                                 | 7576                   |
| 6             |           |                              |                     | 500 |     |     |         | 2.3                 | SC 1.5     | 703                       |         | 8263                              |                        |
| 1600<br>(150) | 2         |                              |                     |     |     |     |         |                     | 1.7        | SC 1.0                    | 525     |                                   | 4615                   |
|               | 2.5       |                              | 3,7                 | 380 | 630 |     |         | 6                   | 1.8        |                           | 543     | 7                                 | 5605                   |
|               | 3         | 2.5                          |                     |     |     | 200 | 40 B    |                     | 2.0        | SC 1.2                    | 560     |                                   | 6603                   |
|               | 3.5       |                              |                     |     |     |     |         |                     | 2.1        |                           | 647     |                                   | 7608                   |
| 4             |           | 4,1                          | 420                 | 575 |     |     | 7       | 2.2                 | SC 1.5     | 635                       | 8       | 8699                              |                        |
| 2000<br>(200) | 2         |                              |                     |     | 630 |     |         | 6                   | 1.8        | SC 1.0                    | 568     |                                   | 5878                   |
|               | 2.5       | 2.5                          | 3,7                 | 420 |     | 200 | 40 B    |                     | 2.0        | SC 1.2                    | 609     | 8                                 | 7114                   |
|               | 3         |                              |                     |     | 525 |     |         | 7                   | 2.1        | SC 1.5                    | 600     |                                   | 8357                   |

(...) poids estimé du palan

(1) pour HSF supérieure à 4m, nous consulter

(2) voir tableau pour limite d'utilisation page 40

(...) estimated weight of the hoist

(1) For HSF higher than 4m, please consult us

(2) See table to determine dimensions page 40

(...) Geschätztes Gewicht des Hebezeuges

(1) für eine zusätzliche Unterkannte Ausleger höher als 4m rückfragen.

(2) Siehe Tabelle für Begrenzung der Nutzung Seite 40



A la hauteur de vos exigences